

Salve Regina

Andantino $\text{♩} = 72$ da un tema di G. Fauré op. 67 - 1

p dolce *p*

Soprano
Sal-ve, Re-gi - na Ma-ter mi-se-ri-cor-di-æ: ——— Vi-ta, dul-ce-do, et

Contralto
p *p*
Sal-ve, Re-gi - na Ma-ter mi-se-ri-cor-di-æ: ——— Vi-ta, dul-ce-do, et

Tenore
p *p*
Sal - ve, Re-gi-na Ma-ter mi-se-ri-cor - di-æ: Vi-ta, dul - ce-do, et

Basso
p *p*
Sal - ve, Re-gi-na Ma-ter mi-se-ri-cor - diæ: ——— Vi-ta, dul - ce-do, et

7 *sempre dolce* *cresc...*

S.
spes - no - stra, sal - ve. ——— Ad te cla - ma - mus, ——— ex - u - les fi - li - i

C.
spes no - stra, sal - ve. ——— Ad te, ad te cla - ma - mus, ex - u - les

T.
8 spes no - stra, sal - ve. ——— Ad te, ad te cla - ma - mus, ex - u - les

B.

12 *poco rit...* *rit...*

S.
E - væ. ——— Ad te su - spi - ra - mus, ge - men - tes et flen - tes in

C.
fi - lii E - væ. Ad - te su - spi - ra - mus, ge - men - tes et - flen - tes

T.
8 *in evidenza*
fi - lii E - væ. Ad te su - spi - ra - mus, ge - men - tes et flen - tes in

B.
Ad - te su - spi - ra - mus, ge - men - tes et - flen - tes

Ave Maria

da un tema di G. Fauré op. 67 - 2

Andante moderato (♩=72)

p dolce *cresc.*

Soprano
A - ve, A - ve Ma - ri - a, gra - tia gra - ti - a ple - na, Do - mi - nus

Contralto
p
A - ve, A - ve Ma - ri - a, gra - tia gra - tia ple - na, Do - mi - nus

Tenore
p
A - ve Ma - ri - a, gra - - - ti - a ple - na, Do - mi - nus

Basso
p
A - ve Ma - ri - a, gra - tia ple - na, Do - mi - nus

8

S.
te - cum: be - ne - di - cta tu in mu - li - e - ri - bus, et be - ne - di - ctus

C.
te - cum: be - ne - di - cta tu in mu - li - e - ri - bus, et be - ne - di - ctus

T.
8
te - cum: be - ne - di - cta tu in mu - lie - ri - bus, et be - ne - di - ctus

B.
te - cum: be - ne - di - cta tu in mu - lie - ri - bus, et be - ne - di - ctus

15 *f* **Poco più mosso**

S.
fruc - tus ven - tris - tu - i, Je - sus. —

C.
f fruc - tus ven - tris - tu - i, Je - sus. — *mf* San - cta Ma - ri - a, Ma - ter

T.
8 *f* fruc - tus ven - tris - tu - i, Je - sus. — *mf* San - cta Ma - ri - a,

B.
f fruc - tus ven - tris - tu - i, Je - sus. —

Ave verum

da un tema di G. Faurè Op. 65 - 1

Moderato $\text{♩} = 68$

p Solo

Soprano
A - ve ve - rum cor - pus, na - tum de Ma - ri - a — Vir - gi - ne,

Mezzo soprano
p
Tutti Ve - re —

Contralto
p
Ve - re —

5 **p** Tutti

S.
Ve - re pas - sum, im - mo - la - tum In — cru - ce — pro ho - mi - ne.

M.s.
p
pas - sum, im - mo - la - tum In cru - ce pro ho - mi - ne.

C.
p
pas - sum, im - mo - la - tum In cru - ce pro ho - mi - ne.

9 **p** Solo

S.
Cu - jus la - tus per - fo - ra - tum un - da flu - xit, cum san - gui -

M.s.

C.

13 **p** Tutti

S.
ne; un - - - da un - - - da flu - - - -

M.s.
p
Tutti
Cu - jus la - tus per - fo - ra - tum un - da flu - xit, cum san -

C.
p
Cu - jus la - tus per - fo - ra - tum un - da flu - xit, cum san -

Rit. poco

Tantum ergo

da un tema di G. Faurè op. 65 - 2

Andante $\text{♩} = 72$

p

Soprano



1) Tan - tum er - go Sa - cra - men - tum Ve - ne - re - mur
2) Ge - ni - to - ri, Ge - ni - to - que Laus et ju - bi -

Mezzo
soprano



1) Tan - tum er - go Sa - cra - men - tum Ve - ne - re - mur
2) Ge - ni - to - ri, Ge - ni - to - que Laus et ju - bi -

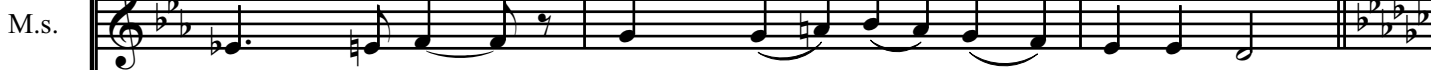
Contralto



1) Tan - tum er - go Sa - cra - men - tum Ve - ne - re - mur
2) Ge - ni - to - ri, Ge - ni - to - que Laus et ju - bi -



cer - nu - i, Ve - ne - re - mur cer - nu - i,
la - ti - o, Laus et ju - bi - la - ti - o,



cer - nu - i, Ve - ne - re - mur cer - nu - i,
la - ti - o, Laus et ju - bi - la - ti - o,



cer - nu - i, Ve - ne - re - mur cer - nu - i,
la - ti - o, Laus et ju - bi - la - ti - o,



mf
Et an - ti - quum do - cu - men - - - tum No - vo ce - dat
Sa - lus, ho - nor, vir - tus quo - - - que Sit et be - ne -



mf
Et an - ti - quum do - cu - men - - - tum
Sa - lus, ho - nor, vir - tus quo - - - que



mf
No - vo
Sit et

Ecce fidelis servus

da un tema di G. Faurè op. 54

Andante (♩ = 62)

Tenore I *p* *cresc.*
 Ec - ce — fi - de - lis, fi - de - lis ser - vus et — pru - dens. Ec - ce, ec - ce fi -

Tenore II *pp* *sempre* *cresc.*
 Ec - ce, ec - ce fi - de - lis ser - vus et pru - dens. Ec - ce, ec - ce fi -

Basso *p* *cresc.*
 Ec - ce — fi - de - lis, fi - de - lis ser - vus et — pru - dens. Ec - ce

T. I *mf* *muovendo* *f*
 de - lis, fi - de - lis ser - vus et pru - dens. Quem con - sti - tu - it — Do - minus, quem

T. II *mf* *f*
 de - lis, fi - de - lis ser - vus et pru - dens. Quem con - sti - tu - it —

B. *f*
 fi - de - lis ser - vus et pru - dens. Quem

T. I *tempo I°* *p*
 con - sti - tu - it Do - mi - nus su - per fa - mi - li - am su - - - am.

T. II *p*
 Do - - - - mi - nus su - per fa - mi - li - am su - - - am.

B. *mf*
 con - sti - tu - it — Do - mi - nus su - per fa - mi - li - am su - - - am.

T. I *f*
 Je - sus ger - mi - na - bit — si - cut li - li - um et flo - re - bit in æ -

T. II *f*
 Je - sus ger - mi - na - bit — si - cut li - li - um et flo - re - - - bit in æ -

B. *f*
 Je - sus ger - mi - na - bit — si - cut li - li - um et flo - re - bit in æ -